

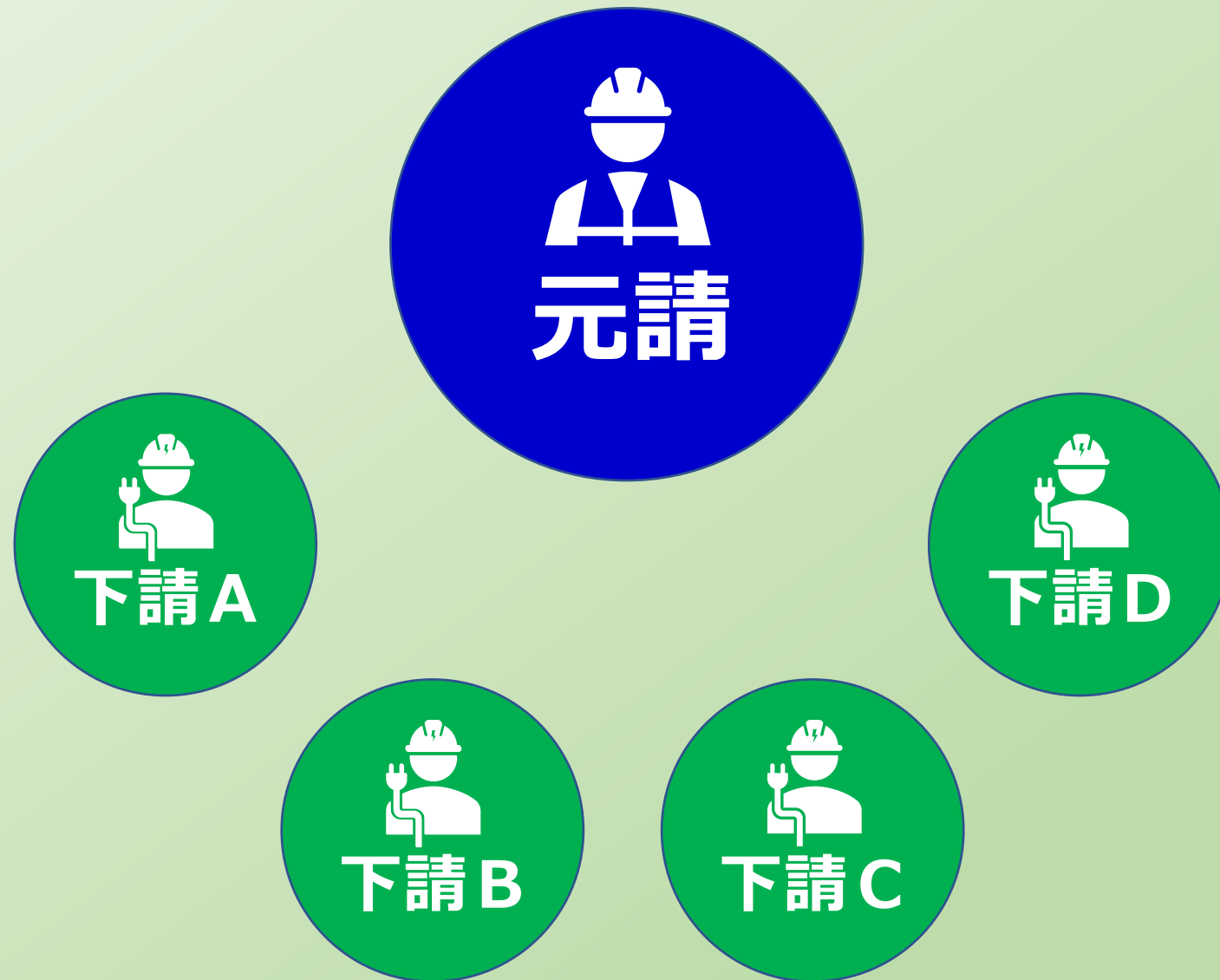


新規入場者教育システムのお申し込みはこちら



新規入場者教育システム

毎日忙しい建築工事現場に入場する前に  
新規入場者教育を受講することができる  
工事現場入場者様の教育・管理システム



## こんな要望・悩みはありませんか？

- **現場監督様の負担**をなくし、効率的な教育を実施したい。

教育資料の確認・準備

毎日同じ説明の繰り返し

- **統一資料で現場情報**を共有したい。

入場者全員が情報共有

情報共有で災害リスクの軽減

- 時間の有効活用で**生産性をアップ**させたい。

事前教育で即時に施工可能

- 教育の効率化で**人件費を削減**したい。

携帯端末からの教育受講

『**新規入場者教育システム**』の導入で解決

# 新規入場者教育システムの機能

携帯端末で教育を受講！

いつでも最新の現場情報を職人様と共有。

Point

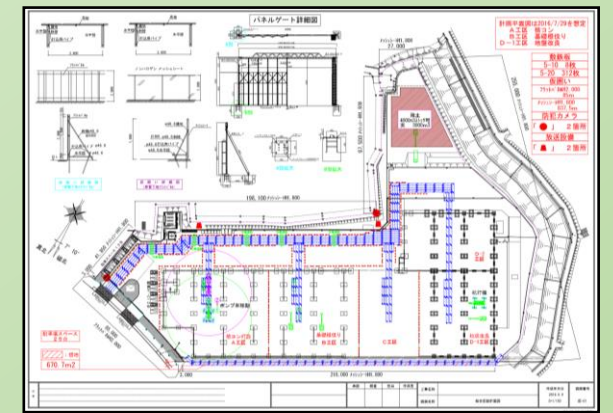
## 1 確実な教育を実施 『資料教育』

現場入場前に現場監督様にアップロードしていただいた教育資料を確認。

教育資料は監督様が自由にアップロードでき、現場毎の注意事項を教育することができます。



(PowerPoint・Excel・word・動画可)



Point

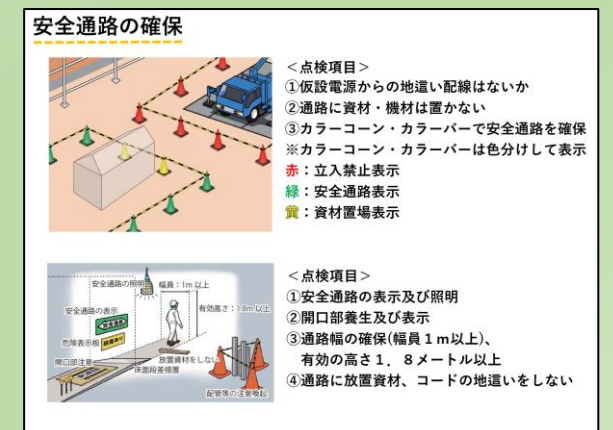
## 2 確実な教育を実施 『動画教育』

企業様専用の動画で教育を実施。

教育動画は企業様の安全ルールや情報を動画化することで受講者様に分かりやすく解説することができます。



(PowerPoint・Excel・word・動画可)

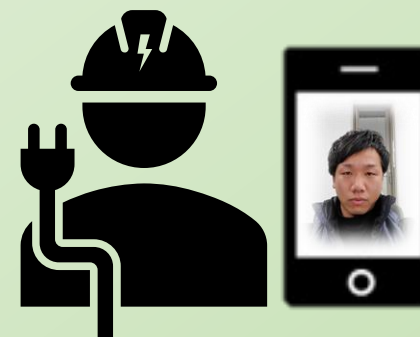


Point

### 3 受講者情報の入力

受講者様にキーワード、会社名、年齢、氏名、血圧、既往病等を入力していただきます。

上記入力後、受講者様の顔写真を携帯端末で撮影することで受講者情報を登録します。



職人様

(氏名と顔写真で受講証明できます。)

Point

### 4 受講者様を一括管理


受講完了した職人様の情報を一括管理することができます。

年齢、血圧、既往病表示が異常値になると赤文字になり監督様は一目で受講者の異常を発見、確認することができます。

又、氏名と顔写真を同時に確認することができることによって新規の職人様としっかりコミュニケーションを図ることができるようになります。

株式会社サンプル工業事務所 新築工事

会社名	年齢	氏名	フリガナ	血圧 最高/最低	既往症・治療中 現在員会の悪いところ	キーワード	撮影後証明画像	閲覧日時
秦興業	33	秦 千尋	ハタ チヒロ	120/80		550		12/06 14:57
株式会社 柴興業	32	柴 晴樹	シバ ハルキ	130/110	脳梗塞	914		12/06 15:12
有限会社 高柳工業	42	高柳 淳	タカヤナギジュン	120/73		217		12/06 15:30

130/110	脳梗塞	914	
---------	-----	-----	---------------------------------------------------------------------------------------

※異常値になると赤文字で表示

## Point

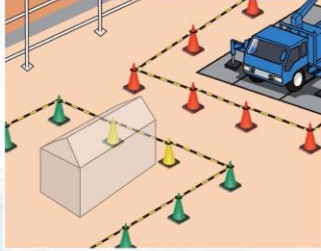
# 5 様々な国の言語にも対応

教育動画では各国の言語に対応した字幕で動画を閲覧することができ、外国人労働者様にもわかりやすい教育の実施が可能です。

又、日本語と多言語を同時に表示することで、外国人労働者様の不明点を改善しより安全意識を高めることが可能になります。

特許申請済  
Đơn xin cấp bằng sáng chế đã hoàn thành

安全通路の確保 1  
Đảm bảo lối đi an toàn



赤 立入禁止表示  
Không có dấu hiệu xâm phạm

緑 安全通路表示  
Chỉ dẫn lối đi an toàn

黄 資材置場表示  
Chỉ dẫn lưu trữ vật liệu

<点検項目>  
Mục kiểm tra

- ① 仮設電源からの地這い配線はないか  
Có bất kỳ hệ thống dây điện trên mặt đất từ nguồn cung cấp điện tạm thời không?
- ② 通路に資材・機材は置かない  
Không đặt bất kỳ vật liệu hoặc thiết bị nào trên lối đi
- ③ カラーコーン・カラーバーで安全通路を確保  
Đảm bảo lối đi an toàn với nón màu và vạch màu

※カラーコーン・カラーバーは色分けして表示  
Hình nón màu và thanh màu được hiển thị bằng các màu khác nhau

※多言語翻訳には筑波大学の渡邊教授が監修

## 外国人労働者の現状

建設業界で働く外国人労働者は増えています。現在7万人。ここ数年間で4倍以上に増えています。急激なペースで外国人労働者が増えていてもまだ人材が足りない状況です。



# 新規入場者教育システムのセキュリティー

秘密保持を確保！

第三者によるデータ盗聴を完全に不能化。

Point

## 1 SSL通信で機密保持を確保

SSLを採用することでユーザーが利用するブラウザとサーバ間の通信を暗号化し、第三者によるデータの盗聴やなりすまし、改ざんなどを防ぎます。



Point

## 2 米国標準暗号化方式を採用

暗号化方式には米国標準暗号として規格化された暗号方式AESとOpenSSLを採用。

Point

## 3 安全性の高いファイルストレージ

ファイルストレージには安全性の高いGoogleのネットワーク上に設置。安全なデータセンターに保管されます。

https://~

暗号化されている通信=データが解読できない

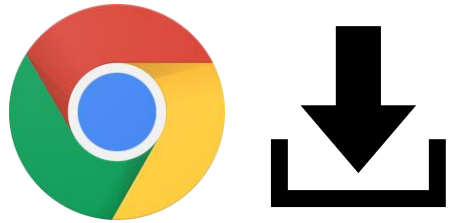
???:?????????  
???:??????????????????

# 新規入場者教育システムの登録

最短5分で登録完了！

スマートフォンなどの携帯端末で教育受講者を一括管理

## STEP 1 ダウンロード



グーグルクローム  
をダウンロード

## STEP 2 検索



ホリケングループと検索  
有限会社ホリケンの  
ホームページへアクセス

## STEP 3 アクセス



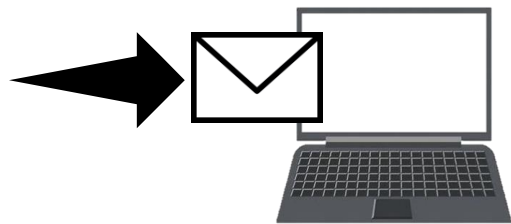
新規入場者教育システム  
はこちらをクリック

## STEP 4 基本情報登録



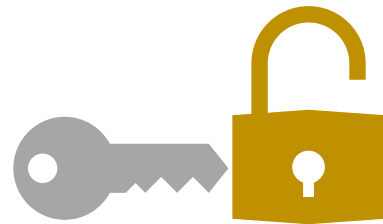
監督様の基本情報  
を入力します

## STEP 5 認証



登録メールアドレスに  
認証メールが届きます

## STEP 6 ログイン



登録したメールアドレス  
パスワード入力でログイン

## STEP 7 現場登録



新規現場の登録  
を行います

## STEP 8 管理画面



監督様専用の管理画面  
・教育資料の設定  
・教育受講修了者の管理





**新規入場者教育システムのお申し込みはこちら**